

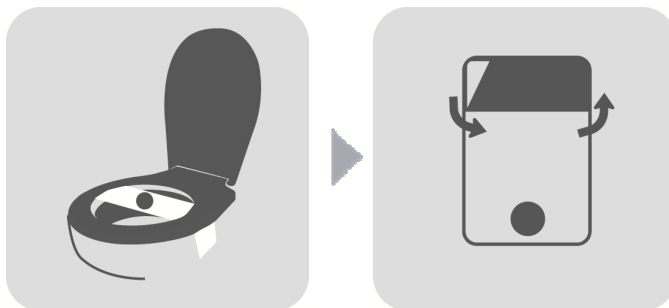
INSTRUCCIONES DE RECOGIDA DE MUESTRAS PARA EL ANÁLISIS DE ROTAVIRUS

Adultos:

- Recoja las heces en un orinal o recipiente seco.
- Posteriormente coloque la muestra en un recipiente estéril de boca ancha y cierre hermético.

Bebés y niños pequeños que utilizan pañales:

- Cubra el pañal con una envoltura plástica para evitar que se mezclen la orina y las heces. También se puede poner el pañal del revés (lado no absorbente) para recoger las heces.
- Coloque la muestra en un recipiente estéril de boca ancha y cierre hermético.
- Entregue la muestra lo antes posible en el laboratorio.



INSTRUCCIONS DE RECOLLIDA DE MOSTRES PER A L'ANÀLISI DE ROTAVIRUS

Adults:

- Reculli les femtes en un orinal o recipient sec.
- Posteriorment col·loqui la mostra en un recipient estèril de boca ampla i tancament hermètic.

Nadons i nens petits que utilitzen bolquers:

- Cobreixi el bolquer amb un embolcall plàstic per evitar que es barregin l'orina i les femtes. També es pot col·locar el bolquer a l'inrevés (del costat no absorbent) per recollir les femtes.
- Col·loqui la mostra en un recipient estèril de boca ampla i tancament hermètic.
- Lliuri la mostra al laboratori quan abans millor.

