

Memòria 2012

# Hospital de Sant Celoni Fundació Privada

# Presentació

## Junta del Patronat

### President

Joan Castaño Augé

### Secretari

Joaquim Deulofeu Aymar

### Tresorer

Jaume Figueras Coll

(fins al maig de 2012)

Josep Quitet Coll

(des del maig de 2012)

### Vocals

Ferran Catarineu Prat

Marià Perapoch Valls

Joaquim Prat Mora

Raimon Puchol Cuevas

Jordi Arenas Vila

(fins al maig de 2012)

Maria Blanché Tarragó

(des del maig de 2012)

Felip Comas Dorca

(fins al maig de 2012)

José Campos Mateo

(des del maig de 2012)

Maria Teresa Mora Ventura

(fins al maig de 2012)

Joan Ventura Illa

(des del maig de 2012)

## Equip directiu

### Director gerent

Rafael Gotsens Vila

### Director mèdic

Roman Julià Masip

### Directora de Recursos Humans

Vanessa Sánchez Pirela

### Directora d'Infermeria

Ana Ventura Guarque

### Directora economicofinancera i de Serveis

Francesca García Martínez

### Directora de Relacions amb l'Usuari

Núria Pujol Enjuanes

### Secretària tècnica

Olga Monclús Pagès

Treballar plegats cada dia, a tots els nivells de l'organització, per millorar la qualitat del servei a la nostra població de referència, garantint la viabilitat de l'Hospital i, per tant, contribuint a la sostenibilitat del sistema sanitari. Aquest era el principal objectiu que ens havíem proposat per a l'any 2012, un any marcat per l'arrelament de la crisi econòmica, de la qual el sector salut no n'ha quedat indemne. Tot i això, l'esforç, l'entusiasme i la implicació del conjunt dels treballadors de l'Hospital de Sant Celoni han fet possible tornar a assolir, amb menys recursos, tots els objectius d'activitat que des del Departament de Salut ens havien marcat.

Hem complert amb escriure el contracte amb el CatSalut, incrementant respecte de l'any anterior l'activitat a la consulta externa, l'activitat a urgències i l'activitat quirúrgica, tant la cirurgia convencional com, de manera molt més significativa, la cirurgia major ambulatoria. Aquesta cirurgia, juntament amb l'hospitalització a domicili, ens ha permès ambulatoritzar més del 50% de l'activitat i conduir la nostra organització cap a aquesta tendència de la medicina moderna.

En l'àmbit de la medicina privada, hem consolidat aquesta activitat a l'àrea sociosanitària, tant a la residència de la Verge del Puig com al centre de dia Indaleci Losilla, cosa que ens ha permès diversificar la nostra font d'ingressos, contribuint així a la viabilitat de l'Hospital i, per tant, a la sostenibilitat del sistema sanitari públic. Cal destacar el premi que va lliurar el Col·legi de Metges al Dr. Jordi Borràs, responsable de l'àrea sociosanitària, en reconeixement a la seva trajectòria professional en el camp de la geriatria. Des d'aquí vull aprofitar per felicitar tot l'equip sociosanitari ja que, una vegada més, amb el treball conjunt i constant de tots ells hem aconseguit ser un referent en aquest àmbit.

Un any més, la qualitat ha estat un eix fonamental en la nostra tasca diària, continuant amb la línia endegada fa ja un temps. Hem disminuït en un 42% el nombre de reclamacions, alhora que hem augmentat un 26,3% el nombre d'agraïments, mantenint un temps de resposta molt per sota de l'estandarditzat. La nostra implicació en el projecte de seguretat del pacient és total i ara traspua a tota l'organització.

Per acabar, també en l'àmbit econòmic hem pogut tancar l'exercici amb equilibri pressupostari, generant els recursos econòmics suficients per poder complir amb els compromisos adquirits amb els nostres treballadors en el pacte que havíem signat l'any 2011. A més, hem estat reconeguts com un hospital eficient.

Com no em canso de repetir, tot això ha estat possible gràcies a la il·lusió manifesta que dia a dia demostren els nostres professionals en la seva tasca, tenint cura de les persones i implicant-se en la millora del resultat de salut de la nostra població de referència.

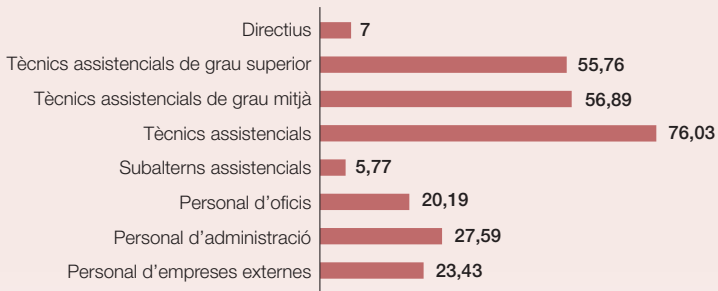


**Rafael Gotsens Vila**

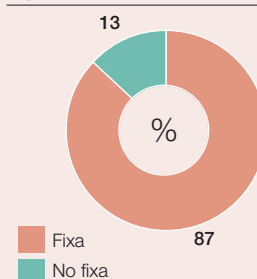
Director gerent

## Recursos humans (personal equivalent a jornada completa)

Total: 272,66



## Tipus de contractació



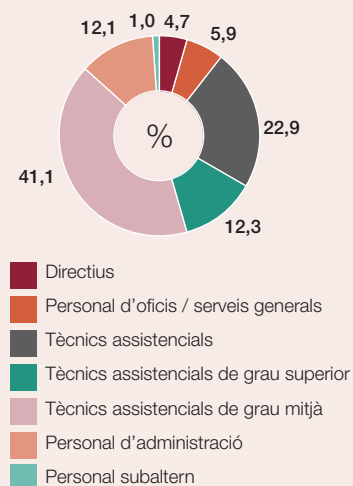
## Recursos econòmics

Ingressos	17.993.894,34 €
Despeses	17.371.732,26 €

En milions d'euros



## Assistents a cursos de formació



## Recursos estructurals

Llits

Llits d'aguts	47
Llits d'hospital de dia d'aguts	2
Llits de cirurgia major ambulatoria	10
Llits de mitjana estada polivalent	9
Llits de llarga estada a l'Hospital de Sant Celoni	27
Llits de llarga estada al Centre Sociosanitari Verge del Puig	42
Places d'hospital de dia geriàtric (Centre Sociosanitari Verge del Puig)	10
Places d'hospital de dia psicogeriàtric (Centre Sociosanitari Verge del Puig)	10
Places d'hospital de dia (Centre de Dia Indaleci Losilla)	40
Quiròfans	2
Quiròfan de locals	1
Consultoris	17
Sales d'ecografia	2
Sales de radiologia	2
Sala de mamografia	1
Sala de TC	1



## El Dr. Jordi Borràs, guardonat pel Col·legi Oficial de Metges de Barcelona

El Col·legi Oficial de Metges de Barcelona ha concedit un Premi a l'Excel·lència Professional al Dr. Jordi Borràs, cap de servei de l'Àrea Sociosanitària de l'Hospital de Sant Celoni. Aquests premis s'atorguen anualment per distingir metges i metgesses amb un comportament exemplar en el camp de l'assistència, l'educació mèdica, la recerca o la bioètica.

### ATENCIÓ HOSPITALÀRIA

#### Hospitalització (altes)

	2011	2012
Anestèsia	3	0
Cirurgia	633	766
Ginecologia	93	81
Hospitalització a domicili	129	123
Medicina interna	1.596	1.877
Oftalmologia	282	254
Otorinolaringologia	2	9
Traumatologia	907	871
Urgències	7	7
Urologia	189	200
<b>Total</b>	<b>3.841</b>	<b>4.188</b>

L'Hospital ja ha posat en funcionament la recepta electrònica al Servei d'Urgències. Aquest nou sistema informàtic permet compartir la informació entre els diferents estaments sanitaris, millorant la seguretat i l'atenció al pacient.

#### Proves diagnòstiques i tractaments

Radiologia simple	27.816
Radiologia de contrast	161
Ecografia general	3.823
Ecografia ginecològica i obstètrica	2.582
Ecocardiograma	792
Electrocardiograma	3.025
Ecografia endoanal	34
Ecografia Chivas	197
Mamografia	1.031
TC	3.104
TC colonoscòpia virtual	27
TC cardíac	83
Audiometria	485
Espirometria	253
Ecobiometria	257
Colonoscòpia	38
Colonoscòpia amb sedació	507
Gastroscòpia	44
Gastroscòpia amb sedació	373
Fluxometria	185
Histeroscòpia diagnòstica	95
Urodinàmia	140
EMG	381
Campimetria	532

En la convocatòria dels premis TOP 20 l'Hospital ha estat reconegut amb una nominació. Dels 24 hospitals generals petits ha obtingut la setena posició.

#### Activitat quirúrgica

	2011	2012
Intervencions amb ingrés	645	599
Cirurgia ambulatoria (CMA)	1.261	1.389
Cirurgia (locals)	1.520	1.458
<b>Total</b>	<b>3.426</b>	<b>3.446</b>

#### Consultes externes

	2011	2012
Primeres visites	20.927	21.725
Visites successives	39.808	40.140
Índex de reiteració	1,90	1,85

#### Urgències

	2011	2012
Urgències ateses	28.005	28.404
Urgències ingressades	1.317	1.438
Urgències traslladades	394	325
Mitjana diària	76,7	77,6



## Obertura del Centre de Dia Indaleci Losilla

El Centre de Dia Indaleci Losilla va començar la seva activitat el dia 9 de gener. Aquest nou servei d'acolliment diürn i d'assistència a les activitats de la vida diària per a persones grans amb dependències cognitives i/o funcionals té una capacitat de 40 places: 20 de concertades pel Departament de Benestar Social i Família i 20 més de privades. Durant el 2012, 39 usuaris han fet ús d'aquest nou dispositiu (27 ocupant places concertades i 12, places privades).

### ATENCIÓ HOSPITALÀRIA

#### Farmàcia

Dispensacions en farmàcia interna	360.243
Pacients amb dispensació ambulatoria	98
Prestacions de dispensació ambulatoria	571
Pacients amb atenció farmacèutica per colonoscòpia	183
Pacients amb nutrició parenteral hospitalària i seguiment	18
Validacions sanitàries	216
Fórmules elaborades	240

#### Capitatu Baix Montseny

Indicadors qualitius de la prescripció externa		Objectiu CatSalut
% de novetats terapèutiques	1,03	1,7
% de CAEIP (omeprazol, simvastatina, alendronat)	91,93	73,0
% IECA / IECA + ARA II	40,47	52,0
% Antidepressius selecció	71,08	58,0

#### Laboratori

	2011	2012
Determinacions	151.336	147.414
<b>Processos</b>		
Biòpsies	1.405	1.518
Ginecologia	1.209	1.358

#### Rehabilitació

Processos	
Hospitalització d'aguts	223
Hospitalització sociosanitària	67
Atenció ambulatoria	905
Atenció domiciliària	173
Logopèdia	38

### Grups relacionats amb el diagnòstic (GRD)

GRD	CDM	Descripció	Nombre	%
<b>5 primers GRD mèdics</b>				
541	4	Pneumònia simple i altres trastorns respiratoris (excepte MPOC)	267	19,69
544	5	Insuficiència cardíaca crònica i arítmia, amb complicacions	101	7,45
127	5	Insuficiència cardíaca i xoc	47	3,47
569	11	Trastorn renal i tracte urinari, excepte insuficiència renal, amb complicacions	39	2,88
540	4	Infeccions i inflamacions respiratòries, excepte pneumònia simple, amb cc majors	27	1,99
<b>5 primers GRD quirúrgics (amb ingrés)</b>				
209	8	Intervencions d'articulació major o reimplantació de membre inferior, excepte maluc, sense complicacions	70	11,65
494	7	Colecistectomia laparoscòpica, sense complicacions	59	9,82
818	8	Substitució de maluc, excepte per complicacions	41	6,82
224	8	Intervenció d'espatlla, colze i avantbraç, excepte articulacions majors, sense complicacions	27	4,49
222	8	Intervencions sobre genoll, sense complicacions	24	3,99
<b>5 primers GRD de cirurgia major ambulatoria</b>				
039	2	Intervencions de cristal·lí	245	17,25
364	13	Curetatge i conització, excepte per neoplàsia maligna	170	11,97
270	9	Altres cirurgies de la pell, teixit subcutani i mama, sense complicacions	160	11,27
119	5	Lligadura i extracció venosa	103	7,25
222	8	Intervencions sobre genoll, sense complicacions	96	6,76



**Consultes externes per especialitat**

Servei	Primeres visites	Visites successives	Índex de reiteració
Anestèsia i reanimació	1.734	215	0,12
Cardiologia	597	1.287	2,16
Cirurgia general	1.642	2.073	1,26
Cirurgia vascular	193	203	1,05
Endocrinologia	231	740	3,20
Gastroenterologia	493	1.333	2,70
Geriatría	248	220	0,89
Ginecologia	2.343	3.596	1,53
Hematologia clínica	585	2.975	5,09
Medicina interna	746	1.777	2,38
Neurologia	404	866	2,14
Oftalmologia	2.483	2.550	1,03
Oncologia	89	387	4,35
Otorinolaringologia	1.185	1.303	1,10
Patologia mamària	538	547	1,02
Pneumologia	329	1.769	5,38
Rehabilitació	1.111	237	0,21
Reumatologia	184	726	3,95
Traumatologia	3.892	8.996	2,31
Urologia	739	1.894	2,56
Altres	977	4.674	4,78
<b>Total</b>	<b>20.743</b>	<b>38.368</b>	<b>1,85</b>

El Servei de Cirurgia Ortopèdica i Traumatologia (COT) de l'Hospital treballa en un estudi pioner per trobar les causes que provoquen l'aparició de quists als canells i que és important determinar per tal d'assegurar un bon resultat del tractament i evitar que es tornin a produir. Aquesta investigació trenca amb la idea estesa que n'hi ha prou eradicant els quists perquè aquests no tenen una causa que els provoqui.

Els doctors Antoni Salvador i Albert Broch, cap de servei i adjunt del Servei de COT, respectivament, han presentat la conferència "Ganglions de canell: tractant la causa o l'efecte" en la XVII reunió de la Federació de Societats Europees de Cirurgia de la Mà (FESSH) celebrada a Bèlgica el mes de juny, amb la participació dels cirurgians de mà i de canell més importants del món.

**Estades**

	2011	2012
Mitjana estada polivalent	4.009	4.021
Llarga estada		
Hospital	9.939	9.918
Centre Sociosanitari Verge del Puig	13.397	13.292
Hospital de Dia i Unitat de Demències	4.969	4.853

**Altes**

	2011	2012
PADES	100	84

**Sessions**

	2011	2012
Centre Indaleci Losilla	—	5.251



Coincidint amb la Festa Major, es van organitzar activitats lúdiques per als usuaris i familiars del centre sociosanitari, amb la col·laboració de la Biblioteca de Sant Celoni i voluntariat de Creu Roja i la participació d'alumnes de primària de les escoles locals.

RESPONSABILITAT SOCIAL CORPORATIVA

**Recollida selectiva de residus sanitaris**

Grup III (litres)	19.474
Citotòxics (litres)	1.200
<b>Total</b>	<b>20.674</b>

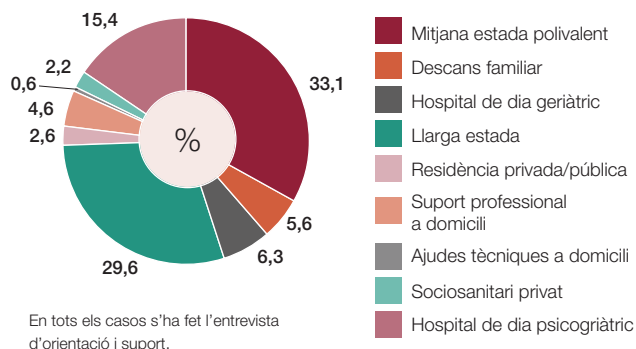
**Recollida selectiva de residus generals**

Piles (unitats)	1.535
Bombetes (unitats)	166
Fluorescents (unitats)	224
Tònners (quilos)	135
Paper confidencial destruït (quilos)	6.300

### Procedència dels pacients atesos

Hospital d'aguts	186
PADES Granollers	30
PADES Hospital de Sant Celoni	112
ABS/primària sector	88
Urgències de l'Hospital de Sant Celoni	36
Hospitalització a domicili	2
Altres hospitals	17
<b>Total de pacients atesos</b>	<b>471</b>

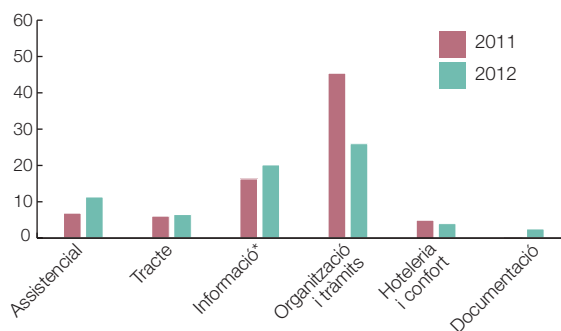
### Recurs utilitzat



### ATENCIÓ AL CLIENT

#### Reclamacions

% respecte al total d'urgències, altes i consultes externes



\* Al 2011 es va introduir un ítem en el qual s'engloben totes les qüestions relacionades amb les retallades.

#### Atenció al client

	2011	2012
Reclamacions	91	62
Agraïments	19	24
Queixes	0	2
Suggeriments	8	4
Mitjana de dies de resposta	5	2

### INDICADORS ASSISTENCIALS

#### Indicadors assistencials

	2011	2012	Norma
Pes mitjà	1,8452	1,8746	1,5597
Pes mitjà d'hospitalització (sense CDM 14)	1,8452	1,8760	1,5847
Altes d'hospitalització convencional	1.843	1.914	
Estat mitjana	69,1	67,7	66,1
Pressió d'urgències	0,682	0,725	0,7
% d'urgències ingressades	4,70	4,70	4,70
% d'altres a domicili	84,7	83,0	87,5
% de trasllats aguts	2,9	3,7	3,1
% de trasllats sociosanitaris	4,1	6,7	2,5

#### Indicadors de qualitat

	2011	2012
IEAR	1,07	1,00
EM observada/esperada	6,02/5,63	6,05/6,02
Índex de cirurgia sense ingrés ajustat (ICSIA)	0,91	0,99
CSI observades/esperades	1.031/1.083	1.122/1.138
Mortalitat ajustada per risc (IMAR)	0,86	0,71
Defuncions observades/esperades	120/140	96/136
Complicacions ajustades per risc (ICAR)	0,67	0,70
Complicacions observades/esperades	41/61	49/70
Readmissions ajustades per risc (IRAR)	0,81	0,97
Readmissions observades/esperades	102/125	124/127



VALLÈS ORIENTAL

**Població dels municipis**

Campins	496
Fogars de Montclús	442
Gualba	1.359
Llinars del Vallès	9.477
Montseny	303
Sant Antoni de Vilamajor	5.699
Sant Celoni	17.076
Sant Esteve de Palautordera	2.555
Sant Pere de Vilamajor	4.276
Santa Maria de Palautordera	9.196
Vallgorguina	2.640
Vilalba Sasserra	703
<b>Total</b>	<b>54.222</b>

Font: Institut d'Estadística de Catalunya.  
Padró municipal d'habitants 2012.



**Hospital de Sant Celoni**  
www.hsceloni.cat

Avinguda de l'Hospital, 19  
08470 Sant Celoni  
Tel. 938 670 317  
Fax 938 672 311  
secretaria@hsceloni.cat



**Centre Sociosanitari Verge del Puig**  
www.vergedelpuig.cat

Campins, 37  
08470 Sant Celoni  
Tel. 938 670 317  
Fax 938 672 311  
residencia@hsceloni.cat



**Centre de Dia Indaleci Losilla**  
www.centrededia.net

Veneçuela, 7  
08470 Sant Celoni  
Tel. 938 484 664  
Fax 938 672 311  
cdil@hsceloni.cat